



## Byggebilleder - Uge for uge 43-1 "Flere elementer på plads"

EGTVED VARMEVÆRK Amba

Søndergade 35  
6040 Egtved

Heldigvis har vi endnu ikke haft "vejrlygsdage" hvor arbejde ikke har kunnet gennemføres. Helt planlagt kan elektrikere ikke arbejde ved energioptagerne da elementmontage er farligt arbejde.

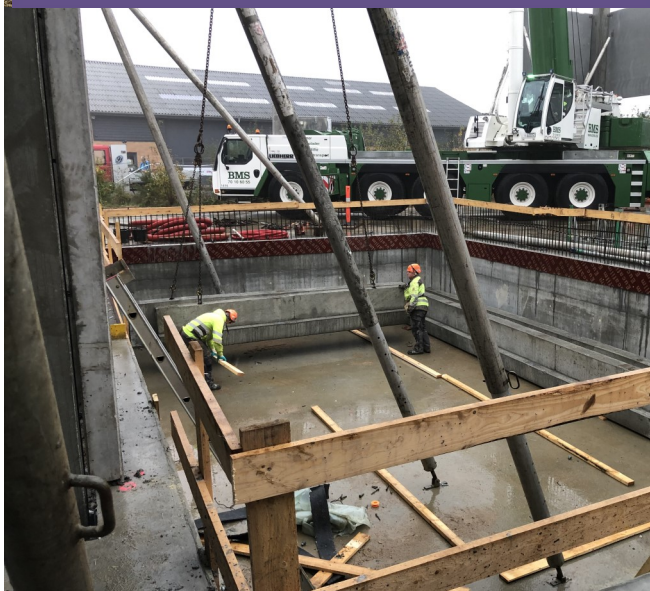
Det er et puslespil at få sat elementerne op i den rigtige rækkefølge.

I næste uge ankommer såvel kedel som varmepumpe. De placeres i de respektive bygningsdele og sættes på plads inden rummene tagdækkes.



De to billeder herover og til højre er af udendørs kabelbrønde. De fleste udendørs kabler og ledninger føres som rør i rør for nemmere installation og senere servicering,

Nedenfor oplagres betonelementer meget praktisk i biomassegraven for senere montage.



"Integration" af NY Produktions rørledninger i solvarmebygningen er gået i gang. Det bliver en kompliceret proces, da mange (ca. 15) produktionsscenerier skal indpasses.